

NOTA - SE DEBERÁN TOMAR TODAS LAS PRECAUCIONES DE APUNTALAMIENTO HASTA NO TENER LA ESTRUCTURA DEFINITIVA PROYECTADA. LAS MISMAS SE ENCUENTRAN INDICADAS EN RECAUDOS DE ESTRUCTURA

IMPORTANTE - PREVIO AL INICIO DE LAS DEMOLICIONES LA EMPRESA DEBERÁ PRESENTAR UN PLAN DE PROCEDIMIENTOS (ETAPAS) DE DEMOLICIÓN, FORMAS DE APUNTALAMIENTO QUE DEBERÁ SER APROBADA POR EL INGENIERO RESPONSABLE DEL CÁLCULO DE LA ESTRUCTURA DE PAEPU.

NOTAS IMPORTANTES

DEMOLICIONES - TODAS LAS DEMOLICIONES SE REALIZARÁN ATENTO A LOS PROCEDIMIENTOS ESPECIFICADOS EN RECAUDOS DE ESTRUCTURA Y EN LA MCP.

DEMOLICIONES Y RETIROS

AZOTEA:

- RETIRO DE CHAPAS DE SOBRETecho
- RETIRO DE CANALONES, BABETAS Y EMBUDOS
- RETIRO DE CLAVADORES DE MADERA
- RETIRO DE PUERTA DE ACCESO A SOBRETecho
- AMPLIACIÓN DE VANO DE ACCESO A SOBRETecho
- RETIRO DE REVOQUES HASTA ZONA DE CORNISA EN AMBOS PRETILES EN FACHADAS NORTE Y SUR
- CORTE Y RETIRO DE EXTREMOS DE CERCAS PARA REALIZACIÓN DE NUEVO CANALÓN DE HORMIGÓN (VER LAMINAS DE ESTRUCTURA Y ALBANILERIA)

PLANTA BAJA/SUBSUELO:

- RETIRO PARCIAL DE BALDOSAS DE 9 PANES EXISTENTES EN RETIRO FRONTAL DE LA ESCUELA, A LOS EFECTOS DE LA INSTALACIÓN DE DESAGUES PLUVIALES.
- RETIRO DE TODO EL PAVIMENTO DE GRES EXISTENTE EN RETIRO SOBRE SUBSUELO.
- RETIRO DE REGUERAS EXISTENTES
- EJECUCIÓN DE CANALIZACIONES Y CAMARAS NUEVAS SEGÚN RECAUDOS DE SANITARIA

FOTOS

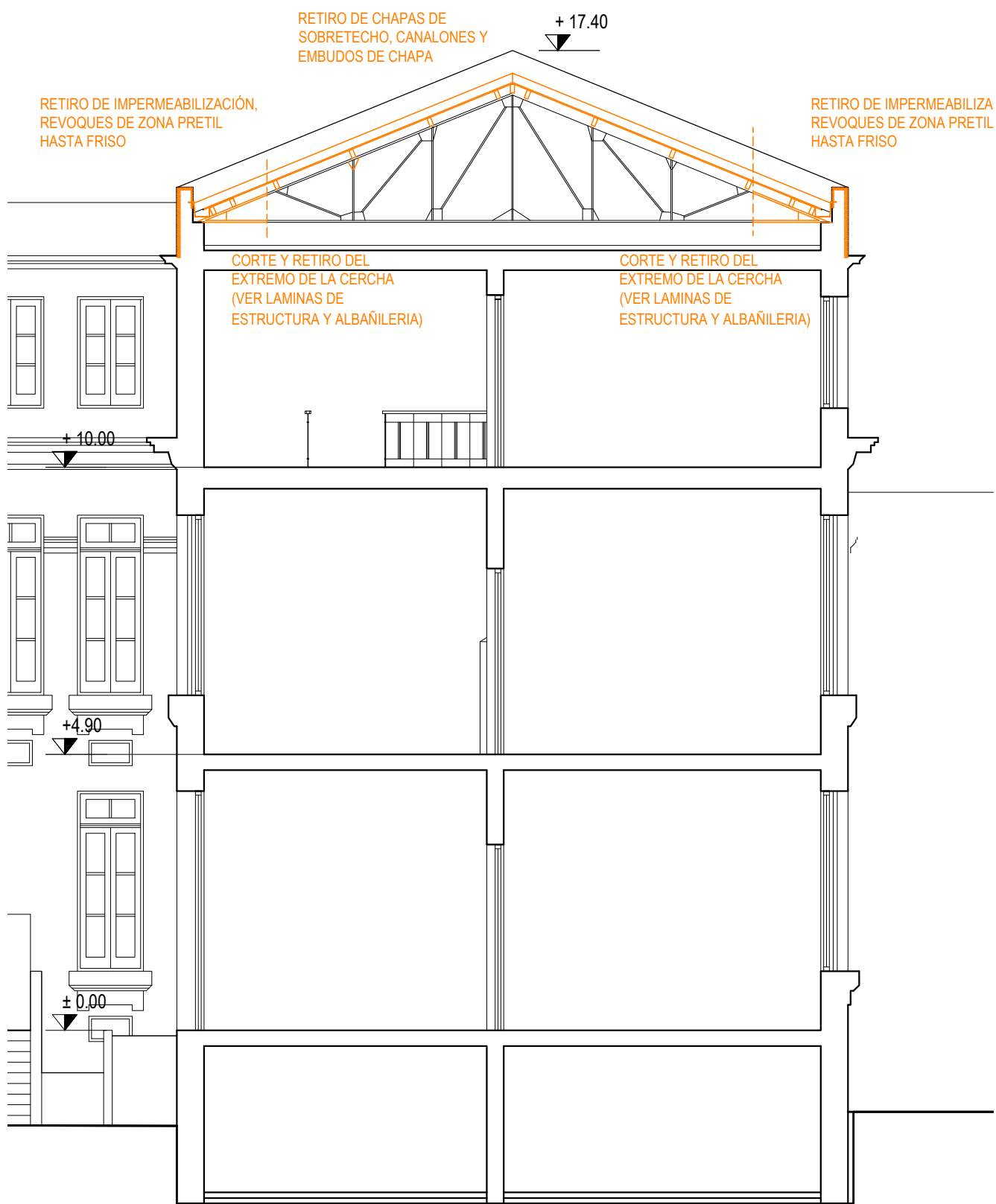


FOTO 01:  
CERCHAS EXISTENTES EN CUBIERTA A MANTENER. SE MODIFICARÁN SEGÚN PLANOS DE ESTRUCTURA.  
FOTO 02:  
RETIRAR EMBUDOS EXISTENTES.  
FOTOS 03,04,05:  
RETIRAR COMPLETAMENTE SOBRETecho DE CHAPA, CANALÓN METÁLICO EXISTENTE Y BABETAS.  
RETIRAR MEMBRANA ASFÁLTICA QUE CUBRE BABETAS, CANALONES Y TODA LA CABEZA DE LOS MUROS PRETIL.

FOTO 06:  
RETIRO TOTAL DE PAVIMENTO EXISTENTE EN ZONA DE SUBSUELO  
FOTO 07:  
RETIRO PARCIAL DE BALDOSAS DE 9 PANES PARA CANALIZACIONES DE PLUVIALES. VER SANITARIA



CORTE ESC. 1.100



A.N.E.P		P.A.E.P.U	
COMPONENTE PLANTA FISICA		LAMINA A01	
AREA DE PROYECTOS		TIPOS ---	
OBRA	ETC. N°131 CHILE MONTEVIDEO	LOX/Total TEAM ---   DORA 1/100	
DEMOLICIONES			
INTERIO	C/		
COORD. PLANTA FISICA ING. MERCEDES VQUEZ		COORD. PROYECTO ---	
PROYECTISTA ING. MAGDALENA PONCE DE LEON		COLABORADOR ---	